

Let's fetz!
Blues & Rock & Country

ROCKERS

**THE
MICK CLARKE BAND**

**THE
WANDERERS**

Special-Guests Mama McFly

**6. April 1991
Dorfzentrum
Einsiedeln**

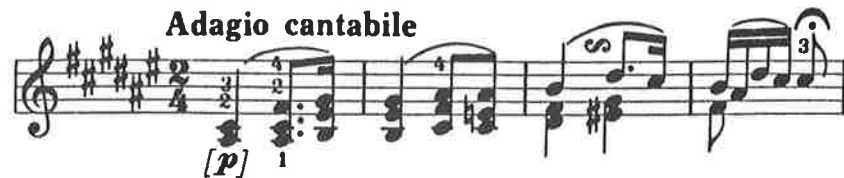
Ihr Motorradspezialist

Birchler Motos Einsiedeln

Nordstrasse 15 · Telefon 055 / 53 51 83

Motorradvermietung · Reparaturen aller Marken
Bekleidungs-Zubehör · Leistungsprüfstand

Auch im Schadenfall lässt die «Winterthur» keine Misstöne aufkommen.



Hauptagentur Oskar Kälin
Schmiedenstrasse 27, Einsiedeln
Tel. 055/53 34 80

winterthur

Von uns dürfen Sie mehr erwarten.

expert

**Unterhaltungselektronik
in Markenqualität
mit Fachberatung, Hauslieferung,
Service- und
Reparatur-
Dienstleistung.**

Cäsar Kälin AG

Audio - Video
Nordstrasse 6/13, 8840 Einsiedeln
☎ 055/53 74 74

Pius Kälin

Bauunternehmung
Pius Kälin AG, Einsiedeln



**QUALITÄT
ZUVERLÄSSIGKEIT
SERVICE**

Let's fetz!

Blues & Rock & Country

Türöffnung: 18.30 Uhr
Verlängerung: 04.00 Uhr
Barbetrieb: Guggämusig Rabäschränzer Einsiedeln
Abendkasse: Fr. 25.-
Vorverkauf: Fr. 19.-
St. Stephen Records Einsiedeln
Zentrum-Reisen Einsiedeln
Ticket Service Zürich, Telefon 01/481 77 00

Saal: Festbänke
Stände: St. Stephen Records
Birchler Motos
Marlboro Music
Bands

Videoübertragung zur Bar: Cäsar Kälin AG
Veranstalter: Management The Wanderers
Guggämusig Rabäschränzer Einsiedeln

Redaktion: Hitsch Welsch
Druck: Druckerei Gasser Erstfeld
Auflage: 1500 Ex.

Thanks to: Markboro Music, Zentrum-Reisen, Möbelfabrik Zehnder, Winterthur Versicherung, Fritz Hürlimann, Pius Kälin AG, Cäsar Kälin, St. Stephen Records, Rest. Haumesser, Basler Versicherung, Rest. Central, Rest. Drusberg, Cheminée Pit, Radio Meier, Papeterie Schnyder, Pneu Buchegger, Herrensalon Romy, Wisel Kälin Sport, Rest. Hirschen Goldau, Fuchslin Garage, Möbel Kuriger, L. Camenzind, Dancing Rot Kreuz, Jimmy der Allrounder, Dorfzentrum (René Zehnder), Transdeka, WM-Speed, Einsiedler Bier, Z. Kälin, Beizerei Reding, Disctrade Zürich, Mix Max Music Gersau, Speedy, Nelson-Pub, Steve Whitney Band, Edi Deberti, Filmsatz F. Welsch-Regli, Guggämusig Rabäschränker und allen Helfern.

Die Versicherung mit dem persönlichen Service

Basler
Versicherungen

Basler
Krankenkasse

Hauptagentur Einsiedeln

Isidor Bucher, Telefon 055/53 31 45, Grossmorgen 4

Toni Holdener, Gross Josef Betschart, Einsiedeln Anton Herrsche, Bennau
Telefon 055/53 32 25 Telefon 055/53 33 42 Telefon 055/53 55 40

Karl Meier AG

RADIO-TELEVISION

sämtliche Reparaturen
Antennenbau

Hauptstrasse 8
8840 Einsiedeln
Telefon 055/ 53 14 54

Büroartikel · Papeterie

schnyder

Hauptstrasse 47
8840 Einsiedeln
Telefon 055/ 53 24 87

PC Pneu Center Buchegger AG
Heidenbühl 8840 Einsiedeln

Telefon 055/534861

herrensalon romy

Hauser Rosmarie

Erlenbachstrasse 1
8840 Einsiedeln, Telefon 055/ 53 35 73



15 Jahre

*Guggämusig
Rabäschränzer
Einsiedeln*

1976-1991

-rst- Die Guggämusig Rabäschränzer Einsiedeln hat dieses Jahr am 2. Februar ihr 15jähriges Bestehen mit einem Guggenmusikfest gefeiert. Nach einigen Anläufen war es am 3. November 1976 soweit, 26 Interessenten beschlossen, eine eigentliche Guggämusig zu gründen. Ziel und Zweck des neuen Vereins war und ist die Bereicherung der Einsiedler Fasnacht, darum ist es eine Selbstverständlichkeit, dass die Rabäschränzer an den Fasnachtstagen in Einsiedeln auftreten. Am Schmutzigen Donnerstag bringen wir den in letzter Zeit etwas flauen Abend mit kakophonischen Tönen in Aufruhr. Als Höhepunkt gilt für uns die Teilnahme am Güdelmontags-Umzug. Mit unseren bisherigen neun verschiedenen Sujets haben wir sicher das optische Bild des Umzugs bereichert. Der Montagabend gehört dem einzelnen Mitglied. Am Fasnachtsdienstag marschieren wir zur Pagatverbrennung vom Bahnhof bis zum Dorfzentrum im Umzug mit und geben dort ein Platzkonzert, während der Pagat zur Verbrennung bereitgemacht wird.

Nebst diesen Auftritten bringen wir unseren betagten Mitbürgern abwechslungsweise in den beiden Altersheimen ein bisschen Fasnacht in den Alltag. Neuerdings möchten wir beim Maskenball der Behinderten-gruppe mit einem Auftritt mitmachen. Mit Auswärts-Auftritten wird auch ausserhalb von Einsiedeln bis nach Deutschland Werbung für unser Klosterdorf gemacht.

Da wir für unsere neuen Gwändli und Musikinstrumente einiges an Geld aufwenden mussten, sind wir den Organisatoren für ihre Anfrage sehr dankbar, und wir freuen uns auf die Mithilfe am 6. April!

OLDO TERMIC

Auch bei starkem Schwitzen bleibt der Körper trocken und warm.

8840 Einsiedeln



Hauptstr. 47, Tel. 055 / 53 21 88
Benzigerstr. 7, Tel. 055 / 53 63 20

KONZERTLOKAL Restaurant

Hirschen

Goldau

9. März: The Wanderers
4. Mai: Ruppernecks
7. Sept.: Just Two

Familie Suter

Telefon 041 / 82 11 67



Offizieller Audi/VW-Spezialist



Nutzfahrzeuge

Auto - Verkauf
Auto - Werkstätte
Auto - Spenglerei
Auto - Spritzwerk
Ersatzteihandel
Fahrzeug - Bau



Autohaus Fuchsli
Einsiedeln

Mit **Kreativität** und **Vielseitigkeit**



Möbelfabrik Kuriger AG Tel. 055 53 20 22
8840 Einsiedeln
(T. Fuchsli oder M. Kuriger verlangen)

MAMA MC FLY



Peter Eicher

1983 wurde die Band unter dem Namen «Hiroshima» in Freienbach gegründet. Später folgte ein Plattenvertrag mit Gold Records, wo die erste Schweizer Picturedisc «First Stroke» produziert wurde. Im gleichen Jahr erscheint eine Maxisingles «Backfire».

Unter Druck der Radiostationen wird der Name auf «Kickdown» geändert.

Danach ist Krise angesagt: Nach erfolgloser Sängersuche beschliesst die Band, zu viert weiter zu dudeln. Mit einem neuen Konzept und Repertoire geht's weiter unter dem Namen «Mama Mc Fly», mit dem sie endlich wieder vor Publikum auftreten werden.

Der Sound besteht je zur Hälfte aus Covers und Eigenkompositionen. Covers von A wie AC/DC über Modern Talking (!?!?!?) bis Z wie ZZ Top Erdiger Rock für Fun und Party!



Beat Iselin



Max Amann

Max Amannnnnn
BASS, VOC

Beat Iselin
GUITARS, VOC.

Peter Eicher
GUITARS, VOC.

Chrischi Bordet
DRUMS (kein Voc.)



Chrischi Bordet

Öffnungszeiten:

Montag geschlossen

Dienstag bis Freitag
9.00 – 11.30
13.00 – 20.00

Samstag
9.00 – 11.30
13.00 – 16.00

ST STEPHEN RECORDS
 LP's, CD's & Rock-Videos
Guido & Nelly Kälin
 Schwanenstr. 7 8840 Einsiedeln
 Telefon ? 055/53 7171

LCAMENZIND

Mechanische Werkstätte 8840 Einsiedeln
 Grotzenmühlestrasse
 Tel. 055/53 56 74, Fax 055/53 70 76

BAR * DANCING
ROT KREUZ
EINSIEDELN
 Treff ● der Gemütlichkeit

**Täglich
 TANZ
 mit
 Live-
 Musik**

Aus
 Sicherheitsgründen
 ist jegliches
 Mitführen von

GLAS

verboten!

STILL THE SAME, ONLY DIFFERENT



... Wie gesagt, gib't's
 «Bootleg» seit 1985.
 Also eigentlich besteht
 die Band schon viel
 länger. 1977, berüchtigt
 unter dem Namen
 «The Flaming Stars»,
 tourten ein paar Typen
 aus Einsiedeln mit dem
 guten, alten, bald ur-

alten Rock'n'Roll der frühen 50er Jahre durch die Gegend und hatten
 damit wirklich einigen? Aber nun zu etwas völlig Anderem!

- | | |
|-----------------|----------------------------|
| Huser Othmar | Sänger und Percussionist * |
| Kälin Guido | Gitarrist und Sänger *** |
| Caranci Antonio | Bassist und Sänger ** |
| Fehmer Daniel | Schlagzeuger * |
| Zehnder Beat | Gitarrist und Sänger * |

Das ist «Bootleg» jetzt und heute.

RHYTHM & BLUES & ROCK & ROLL vermischt sich im aktuellen Reper-
 toire. Inzwischen sind auch einige eigene Songs zu hören oder in
 Arbeit. Nach der langen, aber kreativen Winterpause von «Bootleg»
 darf man die eine oder andere Überraschung erwarten am 2. «Let's fetz»
 in Einsiedeln. *Warz ab!* (mit Kliresol?)

- * männlich
- ** unerhört männlich
- *** Deadhead

STILL THE SAME, ONLY DIFFERENT

RESTAURANT

Drusberg

Telefon 055 / 53 29 19

Treffpunkt
der Sport- und Motorradfreunde

Auf Ihren
Besuch freuen sich

Rosi, Ruedi und Ruth



Restaurationsbetrieb
und Verwaltung

Hauptstrasse 20
CH-8840 Einsiedeln
Telefon 055 / 53 40 62

Ideal für Kongresse, Bankette, Ausstellungen, Theater, Konzerte,
Unterhaltungsanlässe, Firmenfeste usw.



F. Welsch-Regli
Gotthardstrasse 115, 6472 Erstfeld
Telefon 044 / 5 29 09

Wir produzieren u. a. für Grafiker,
Werbeagenturen und Druckereien

LP- und CD-Hüllen,
Plakate,
Veranstaltungs-Programme



R. Deberti & J. Kälin

Werner-Kälin-Strasse 13
8840 Einsiedeln
Telefon 055 / 53 57 55

Möbelmacher der neuen Generation.

Wiffenegger ●

Zehnder garantiert
mit modernster Technik und
entsprechend qualifizierten
Mitarbeitern für die wohl
umfangreichsten, vielfältigsten
Möbelprogramme aus der
Schweiz.



MÖBELFABRIK ZEHNDER AG 8840 EINSIEDELN
Zürichstrasse 63, Postfach 544, Tel. 055/52 31 11, Fax 055/52 33 52

autozubehör

W speed

Einsiedeln

055-53 64 67

Wenn Dir bei diesem
fetzigem Konzert
das Hören vergeht,
solltest Du wenigstens
scharf sehen.



Brillen
Kontaktlinsen

Optik
Z. Kälin

Hauptstrasse 62
Einsiedeln
Telefon 055 · 53 55 00

Montag geschlossen

Die Adresse für Ihre
Sehprobleme

" **FETZIGE UNTERHALTUNG !** "

wünscht allen Besuchern,
Jungen und Junggebliebenen.

REDING BEIZEREI EINSIEDELN
NEU: Farb-Effektlackierungen!

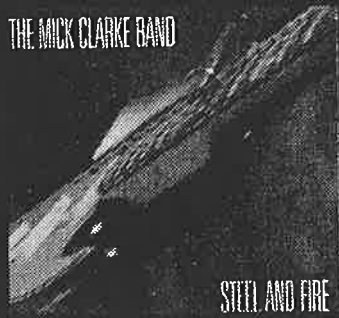
REDING REDING REDING REDING REDING

THE WANDERERS



Nach der Gründung 1984 in Einsiedeln spielten THE WANDERERS an etlichen Clubgigs, Töfftreffen sowie am Open-Air-Frauenfeld und natürlich während der grossen Canada-Tour. Nun nach sieben Jahren hat man sich für eine grössere Pause entschieden. Let's fetz! 1991 wird **das letzte Konzert** für längere Zeit sein, wo die Band noch einmal mit ihrem Country-Rock 'n' Blues eine Party geben werden.

THE MICK CLARKE BAND



Die aktuelle CD
'STEEL AND FIRE'
auf Line Records
im Vertrieb von
Disctrade
P.O. Box 130
8026 Zürich



THE HEDGEHOGS (CH)

Rockabilly
Sonntag, 3. März 1991, 20.30 Uhr

BLUES COMPANY (YU/JAM/BRD)

Da, da, da und der Blues
Sonntag, 17. März 1991, 20.30 Uhr

ARMY KAY BAND (USA)

Rockin' all over the Blues
Sonntag, 28. April 1991, 20.30 Uhr



**SPEEDY
AUTOGLAS**
Scheiben - Radios - Natel

Schwanenstrasse 30
8840 Einsiedeln
Telefon 055 / 53 66 43
Natel No. 077 / 935 140

Stefan Kälin



Gosch as Konzert
go flippä
und nachher is Pub
eis go kippä!

Viel Erfolg wünscht Euch
Eveline und das Nelson-Team

THE MICK CLARKE BAND

Man sieht es ihm wahrlich nicht an: Mick Clarke ist ein alter Hase der britischen Szene. Was man ihm durchaus anhört, und das ist gut so.

Er erreichte erste Bekanntheit mit seiner 60er Band KILLING FLOOR, die zur Zeit des britischen Blues-Booms einige Popularität erreichte, nicht zuletzt als Begleitband von Bluesgrössen wie FREDDIE KING, GOWLIN' WOLF oder OTIS SPANN, später auch MUDDY WATERS. Aber ausgerechnet als der Band (fast) sämtliche Türen zum Erfolg offenstanden, kam ein anderer Gitarrenheld und schnappte CLARKE seine komplette Begleitformation weg. Sein Name: RORY GALLAGHER. Kaum zu glauben, aber die nächsten 15 Jahre verbrachte MICK danach mit relativ unwichtigen Clubbands, die in London zwar jeden Club zum Bersten brachten, aber ausserhalb Englands überhaupt nichts zu melden hatten.

1985 versuchte es MICK CLARKE erstmals unter seinem eigenen Namen. Und siehe da: Es schien zu klappen. Kaum hatte er seine MICK CLARKE BAND komplettiert, wurde vom italienischen Spezialitäten-Label APPALOOSA ein Platten-deal offeriert. Drei LP's sind das Ergebnis dieser Zusammenarbeit. Das nächste Album (Steel and Fire) wurde schliesslich mit dem renomierten Line-Label aus Hamburg produziert.

Langsam gelang es der Band auch, ausserhalb von England Tourneen zu absolvieren. Erstaunlicherweise war die USA das erste Land, das auf die Band aufmerksam wurde, und wo sie in der Zwischenzeit bereits vier mehrwöchige Tourneen (unter anderem im Vorprogramm von ROBERT CRAY, SAVOY BROWN und CANNED HEAT) durchgeführt haben. Gleichzeitig mit ihrer letzten USA-Tour erschien auch ihre erste LP/CD jenseits des Atlantiks.

Nun wird die britische Blues-Rock-Power-Band in Einsiedeln ihr bestes geben. Aufgrund von Gesprächen mit MICK freut er sich unheimlich auf das Einsiedler Publikum, da er sich noch gut an die alten Klostergartenzeiten erinnern kann.

ALSO LET'S FETZ MICK!

Voranzeige:

CHILBI-KONZERT

Samstag, 24. August 1991

DORFZENTRUM EINSIEDELN

OPEN AIR 1992

Gelände gesucht

Offerten und Kontakte zu den Let's fetz-Bands unter

Let's fetz!

Postfach 531, 8840 Einsiedeln
Telefon 055 / 53 32 92



Mazda 323 F

ab Fr. 18 750.—

HÜRLIMANN
Fritz Hurlimann Zurichstrasse 34 8840 Einsiedeln

mazda
Offizielle Vertretung

G 055 53 20 78
P 055 53 20 06

Hello!

Die STEVE WHITNEY BAND hat News für Euch!



Dies ist unser neues Album!!!
(CD/MC)

MASQUERADE heisst das Kind, wie Ihr seht. "Don't look back", haben wir uns gesagt und ein "anderes" Album produziert - anders als das letzte... Denn unserem Producer Stuart Epps, bekannt von Elton John-Produktionen, hat sich erfolgreich bemüht, uns auf diesem Album möglichst live klingen zu lassen. Wir alle sind sehr zufrieden mit

MASQUERADE - auch weil es ein persönliches Album ist, ein echtes "Whitney"-Album. Mit den 10 Songs (alle von der "Whitney"-Feder) können wir uns voll identifizieren. Hört mal rein - es gefällt Euch sicher auch! **Die MASQUERADE Tour ist am Laufen! Catch us on stage! Hope we see you! Have a nice "Fetz" - frei nach dem Motto "It's Saturday night, let's have a party!**



MICK CLARKE

Let's fetz!

Blues & Rock & Country
1990



**Herzlichen Dank fürs letztjährige
(friedliche) Erscheinen**



Petrig Hans-Ruedi
Ilgenweidstr. 32, 8840 Einsiedeln
Telefon 055 / 53 16 20

erledigt techn./mech. Arbeiten
im Bereich:

Haus / Hof / Hobby / Fassaden /
Parkett / Innenausbau usw.

Der beliebte Treffpunkt
für jung und alt!

Restaurant Haumesser

Familie Gyr



**WE 'VE GOT THE BEST
TO GO WEST!**

zentrum-reisen

Benzigerstrasse 7 Telefon 055 / 53 36 75
8840 Einsiedeln Telefax 055 / 53 36 75



Beck Kälin

Fredy Kälin
Bäckerei – Restaurant Central
Hauptstrasse 22
8840 Einsiedeln

Telefon 055 / 53 26 15

PIT

**Cheminée
Ofen
Plättli**

8840 EINSIEDELN
Zürichstr. 3 Tel. 055/53 64 73

Marlboro

